



การไฟฟ้าส่วนภูมิภาค
PROVINCIAL ELECTRICITY AUTHORITY

เลขที่ ก.๓.สค.(ปบ.) ๕๕๕๖ /๒๕๖๒

ชื่อผู้รับ นายภัคพงษ์ วงษ์พันธุ์ทา

ชื่อผู้ส่ง นายอร่าม ผ่องมณี

ส่งทางสารบรรณอิเล็กทรอนิกส์
วันที่ ๓๑ ต.ค. ๒๕๖๒

วันที่ ๓๑ ต.ค. ๒๕๖๒

ตำแหน่ง อ.ก.ปบ.(ก.๓)

ตำแหน่ง ร.จก.(ท) รักษาการแทน ผจก.กฟจ.สค.ชั้น๑

ด้วยการไฟฟ้า จ.สมุทรสาคร จะขอตัดไฟเพื่อปฏิบัติงาน แก้ไขจุดร้อน ตามแผนผังสังเขปแนบ จำนวน.....แผ่น ดังนี้

ที่	ฟีดเดอร์	วัน/เดือน/ปี	ตั้งแต่เวลา	ถึงเวลา	ลักษณะงานที่ปฏิบัติ/บริเวณ	จาก	ถึง	ผู้ควบคุมงาน
๑.	SMC๐๓	๓ พ.ย. ๖๒	๐๘.๐๐ น.	๑๗.๐๐ น.	แก้ไขจุดร้อนกรณีเร่งด่วน ต้องการเปิด สวิทช์ใบมีด (DIS)	เปิด SMC๓S-๐๒	-	นายธีรพัฒน์ สุทธิสา โทร ๐๘-๙๑๑๐-๑๔๙๑
๒.	KTBo๘	๓ พ.ย. ๖๒	๐๘.๐๐ น.	๑๗.๐๐ น.		จุดตัดเบรก โดยวิธีฮอท ไลน์กระเช้า	SMC๑S-๐๒ ปากคลองสี่วา ๗	

พื้นที่ที่มีผู้ใช้ไฟได้รับผลกระทบ(ไฟดับ).....

ผู้ประสานงานการดับไฟ ชื่อ นายอรรณว เทียนทอง ตำแหน่ง ท.พ.บ. โทร. ๐๘-๑๙๙๕-๕๒๖๑

พื้นที่ ที่ขอตัดไฟปฏิบัติงานมีสายเคเบิลใยแก้วนำแสงของ กฟภ. (หากมีโอกาสชำรุด ผศส.กรส.(ก.๓) จะไปตรวจสอบก่อนปฏิบัติงาน)

๑. มีสายเคเบิลใยแก้วนำแสง ๑.๑ มีโอกาสชำรุด ๑.๒ ไม่มีโอกาสชำรุด

๒. ไม่มีสายเคเบิลใยแก้วนำแสง

(นายอร่าม ผ่องมณี)

ตำแหน่ง ร.จก.(ท) รักษาการแทน ผจก.กฟจ.สค.ชั้น๑

สำหรับแผนกควบคุมการจ่ายไฟ (ผคฟ.) กฟภ.๓

เรียน อ.ก.ปบ.(ก.๓)

ผคฟ. พิจารณาแล้วเห็นควร

อนุมัติให้ดับไฟตามคำขอชื่อ.....ฟีดเดอร์.....จาก.....ถึง.....
ในวันที่.....ตั้งแต่เวลา.....น. ถึง.....น. ตามใบสั่งทำสวิชชิงเลขที่.....

อนุมัติให้ดับไฟตามคำขอชื่อ.....ฟีดเดอร์.....จาก.....ถึง.....
ในวันที่.....ตั้งแต่เวลา.....น. ถึง.....น. ตามใบสั่งทำสวิชชิงเลขที่.....

อนุมัติให้ดับไฟตามคำขอชื่อ.....ฟีดเดอร์.....จาก.....ถึง.....
ในวันที่.....ตั้งแต่เวลา.....น. ถึง.....น. ตามใบสั่งทำสวิชชิงเลขที่.....

อนุมัติให้ดับไฟตามคำขอชื่อ.....ฟีดเดอร์.....จาก.....ถึง.....
ในวันที่.....ตั้งแต่เวลา.....น. ถึง.....น. ตามใบสั่งทำสวิชชิงเลขที่.....

พนักงานศูนย์ฯ นาย.....ประสานงานการขอตัดไฟกับ.....

(.....)

สำหรับผู้อนุมัติ

ที่ ก.๓ กปบ.(คฟ.)

เรียน ผจก.....

อก.บษ.(ก.๓), อก.วว.(ก.๓)

อนุมัติ และแจ้ง จป. เพื่อตรวจสอบความปลอดภัย

พร้อมทั้งลงข้อมูลแจ้งแผนดับเพลิงใน www.pea.co.th

ขั้นตอนการสวิชชิง.....แผ่น

แผนผังแนบ.....แผ่น

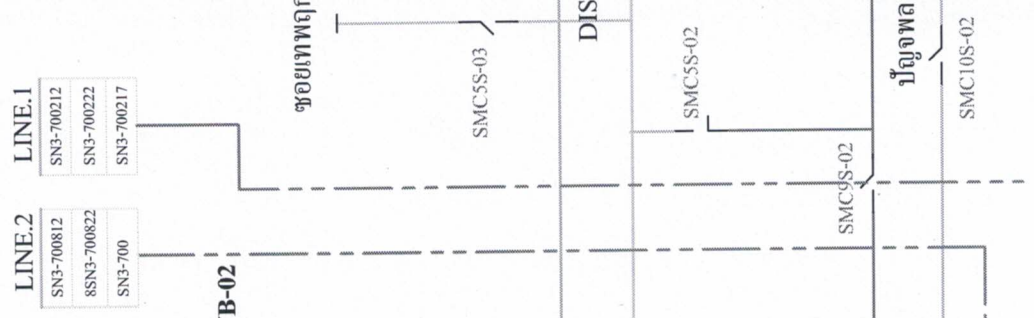
ผจฟ.....(สถานี.....)

เพื่อทราบ และจัดพนักงานเข้าปฏิบัติงานร่วมกับศูนย์ฯ นครปฐม

ตั้งแต่วันที่.....น. เป็นต้นไป จนกว่างานจะแล้วเสร็จ

สถานีวิทยุโทรทัศน์กองทัพบกช่อง 5

สถานีสมุทรสาคร 3



SN3-KT2A	50 MVA
SN3-2222	
SN3-2227	

SN3-KT1A	50 MVA
SN3-2212	
SN3-2217	



SMC1YS-04
ไทยบรรจุกัญชา

SMC3S-02

คลองสี่วาตันถนนเอกชัย
SMC1S-02

อนามัยคอกกระบือ
EKA7S-07

วัดราษฎร์
EKA1S-15



สถานะทางสาย 17/02/21 17:02:21

จุดตัดของสาย
วัดชดทโคจร
กวางเข้

พื้นที่ขจัดดิน
ขุด

คลองสี่ทางด้านถนนเอกชัย

อนามัยคอกกระบือ

วัดราษฎร์
EKA1S-15

สถานีฯสมุทรสาคร 3

LINE.1
SN3-700212
SN3-700222
SN3-700217

LINE.2
SN3-700812
8SN3-700822
SN3-700

SN3-KT2A
50 MVA
SN3-2222
SN3-2227

SN3-KT1A
50 MVA
SN3-2212
SN3-2217

SMCIYS-04
ไทยบริรักษ์

SMCIBVB-02

SMCBVB-01

SMCIBVB-01

1 2 3 4 5 6 7 8 9 10

ชอยเทพฤ

SMC5S-03

DIS

SMC5S-02

SMC'S-02

SMC10S-02

บึงเจพด

